

« AU FIL DU GROSEAU »  
Musée Virtuel de Malaucène  
« Les carrières de Veaux »  
28 Novembre 2015



# Les carrières de silex des combes de Veaux

Communes de Malaucène et de Mollans sur Ouvèze  
Exploitation à la Préhistoire Récente

- ▣ . La matière première : identification
- ▣ . L'extraction : méthodes et moyens
- ▣ . Les ateliers
- ▣ . Les témoignages de l'activité extractive
- ▣ . Diffusions/circulations
- ▣ . Habitat

# Le silex

le matériau emblématique de la Préhistoire



# Les formations siliceuses :

- Première formation: à l'ère secondaire : le Crétacé : 135/65 MA
- Seconde formation : à l'ère tertiaire : l'Oligocène : 53/34 MA

## Deux éléments sont essentiels à la formation du silex :

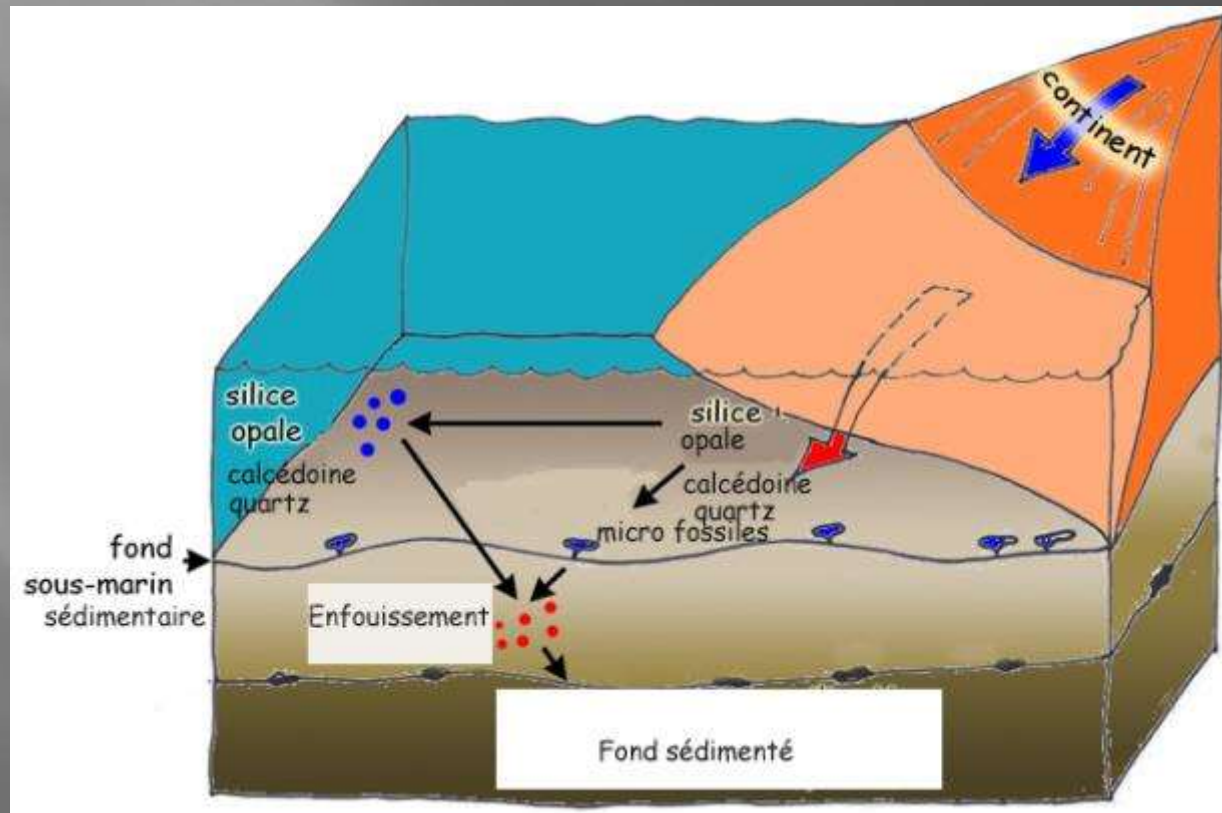
- de l'eau
- et du calcaire

## Les composants :

- 80/90% de silice
- Quartz - Opale - Calcédoine - Micro fossiles et des oxydes qui teintent la matière siliceuse

Le silex est plus dense que l'acier mais cassant comme le verre

# Schéma simplifié des formations de silex



Les blocs de silex se présentent soit :

. en plaquette ou banc

. en hérisson ou « cornu »

. en nodule - combes de Veaux



# Historique des Recherches

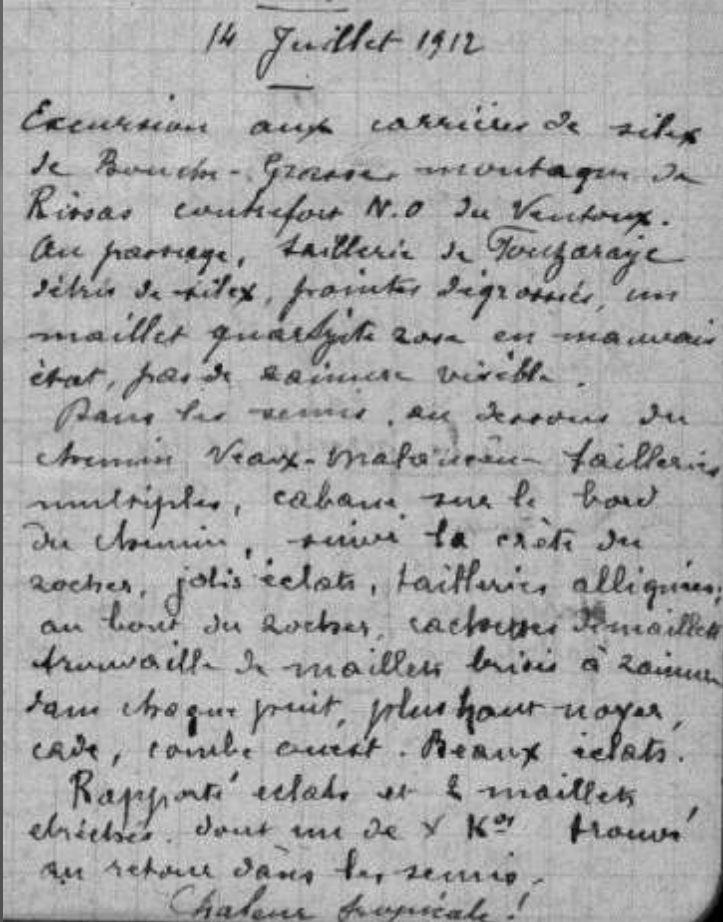
- . Premières recherches et découvertes : Dr P. Raymond et M. Deydier 1905-1908
- . Premières prospections des frères Louis et Auguste Catelan 1912

**14 juillet 1912**

Excursion aux carrières de silex de Bouche Grasse montagne du Rissas contrefort Nord Ouest du Ventoux.

Au passage, taillerie de Fouzaraye, débris de silex, pointe dégrossie, un maillet quartzite rose en mauvais état, pas de rainure visible.

Dans les semis en dessous du chemin Veaux-Malaucène, tailleries multiples cabane sur le bord du chemin, suivi la crête du rocher, jolis éclats, tailleries alignées au bout du rocher, cachette de maillets, trouvaillles de maillets brisés à rainure dans chaque puits plus haut noyer, cave, combe ouest beaux éclats. Rapporté éclats et maillets ébréchés dont un de X kilos trouvés au retour dans les semis. Chaleur tropicale !



14 Juillet 1912

Excursion aux carrières de silex de Bouche-Grasse montagne du Rissas contrefort N.O du Ventoux. Au passage, taillerie de Fouzaraye débris de silex, pointe dégrossie, un maillet quartzite rose en mauvais état, pas de rainure visible.

Dans les semis, en dessous du chemin Veaux-Malaucène tailleries multiples, cabane sur le bord du chemin, suivi la crête du rocher, jolis éclats, tailleries alignées, au bout du rocher, cachette de maillets trouvaillles de maillets brisés à rainure dans chaque puit, plus haut noyer, cave, combe ouest. Beaux éclats.

Rapporté éclats et maillets ébréchés. dont un de X K<sup>g</sup> trouvé au retour dans les semis. Chaleur tropicale !

# Historique des Recherches

. Première fouille « Grotte de Levant de Leunier » :

Louis et Auguste Catelan 1920-1922

. Continuation de fouille « Grotte de Levant de Leunier » :

Albert Barthélemy 1952-1956

. Sondages miniers :

Elizabeth Schmid : 1960 Combe de Leunier - 1962 Combe Belle





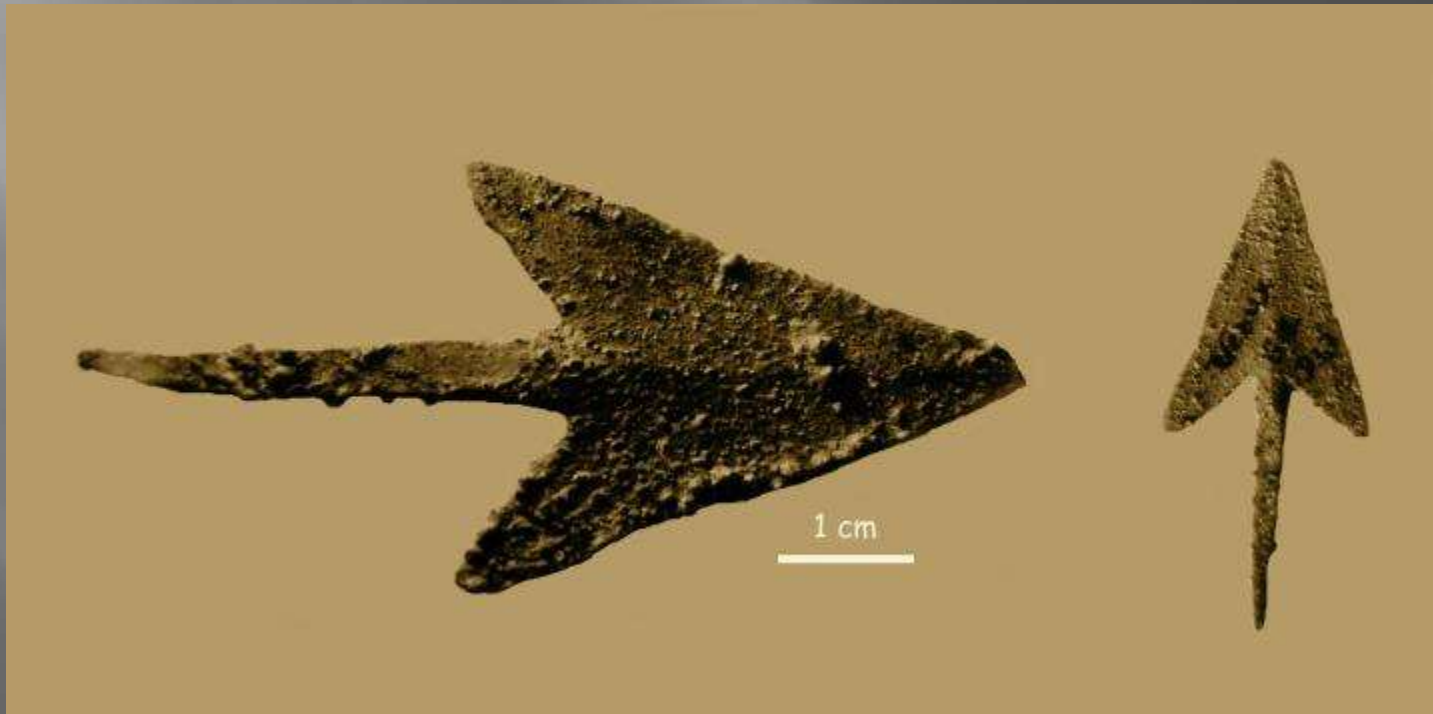
# Historique des Recherches

- Combe de Bouche Grasse - Fouille « Abri Grangeon » :

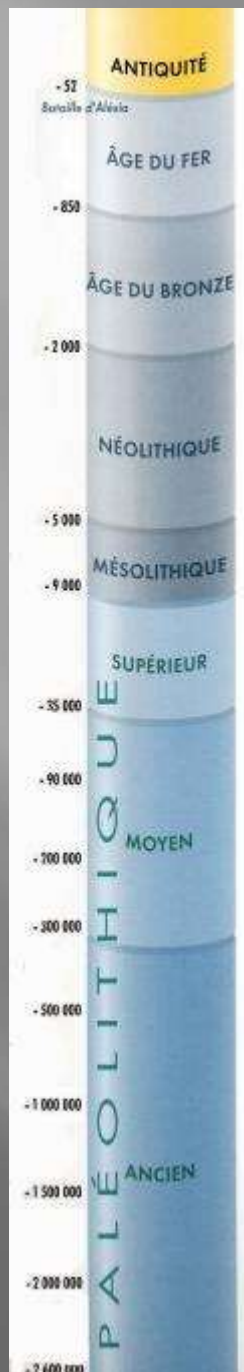
Jean Vincent 1966 et 1972

- Combe de Bouche Grasse - Fouille diagnostique « Abri Grangeon » et relevés 3D de la combe et des abris.

Pierre André 2012



# L'EXPLOITATION DU SILEX DES COMBES DE VEAUX À LA PRÉHISTOIRE RÉCENTE



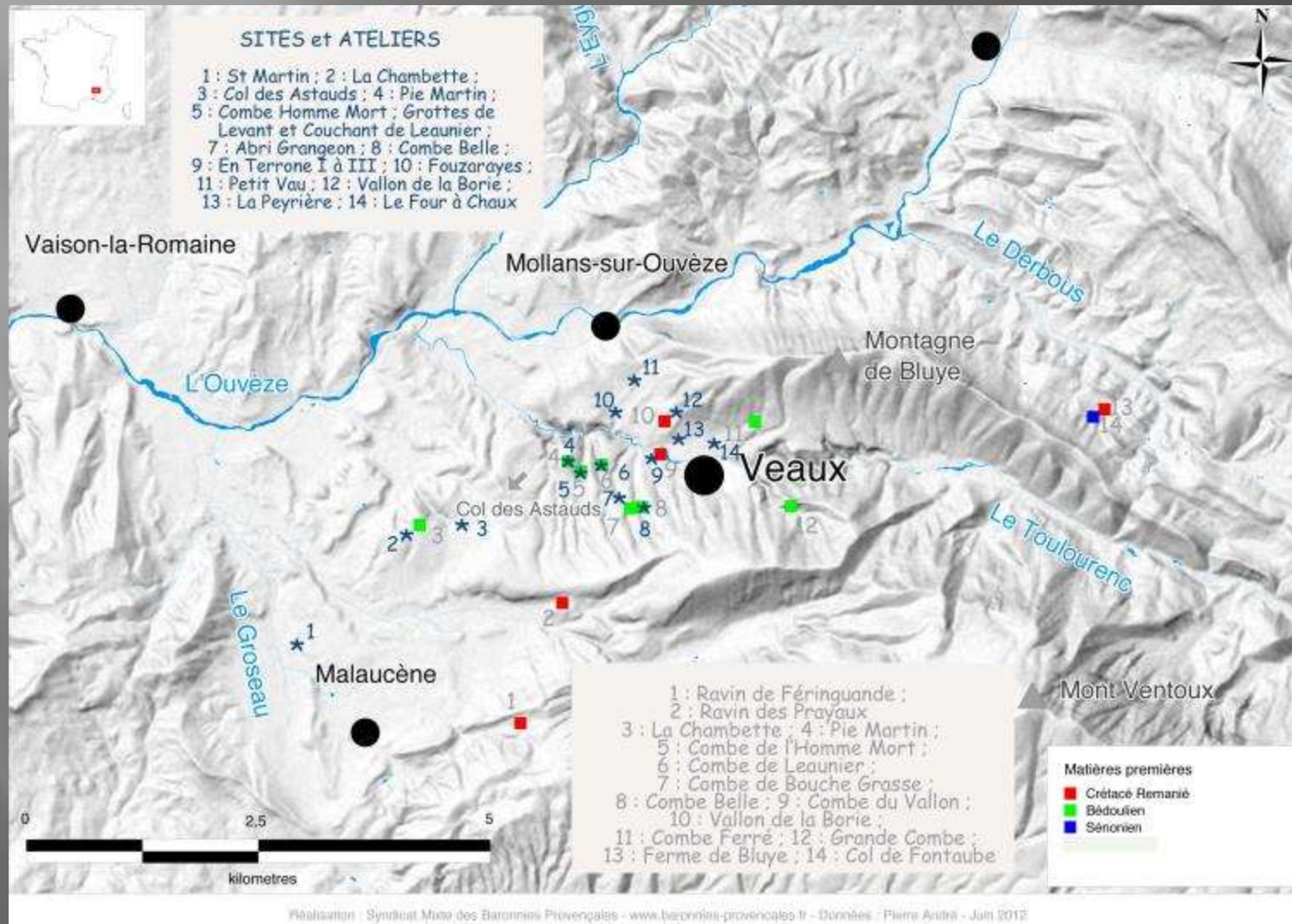
· Périodes néolithiques - avec preuves archéologiques au Néolithique Moyen ou Chasséen soit entre 4500 ans à 3700ans av J.C.

· Carrières à ciel ouvert

TRACES :

- Extraction
- Épannelage
- Mise en forme
- Traitement thermique (chauffe)
- Production/Distribution/Exportation

# Les combes de Veaux : haut lieu de la Préhistoire locale



# Un large panel de matériaux



# Des matériaux homogènes



# Un matériau de grande taillabilité



5 cm



2 cm

# Le silex « blond » des combes de Veaux : un matériau très plébiscité



# Le silex « blond » des combes de Veaux (mais aussi les autres) : des matériaux chauffés





# Le traitement thermique du silex : déjà une longue histoire

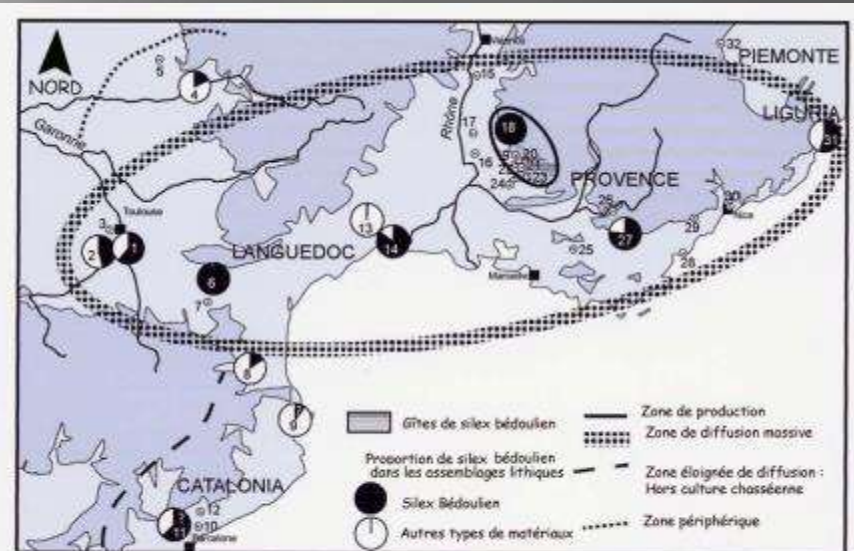
- ▣ En Amérique du Nord : il y a 14 000 ans
- ▣ En Sibérie : il y a 12 000 ans
- ▣ En Europe occidentale : il y a 6500 ans



# Le traitement thermique du silex : Pourquoi ? Comment ?



# Le silex « blond » des combes de Veaux : un matériau très diffusé



Zones de diffusion du silex bédoulien entre la fin du V et le début du IV millénaire BC  
(d'après Gossin - Léa - Astruc, 2010)

1 Saint-Michel-du-Touch, Toulouse (Haute-Garonne); 2 Villeneuve-Tolosane, Cugnaux (Haute-Garonne); 3 Maison Vignaud, Tournefeuille (Haute-Garonne); 4 Capdenac-le-Haut, Capdenac-le-Haut (Lot); 5 Roucadour, Thémines (Lot); 6 Auriac, Auriac (Aude); 7 Las Falchos, Cournanel (Aude); 8 Montou, Corbères les Cabanes (Pyrénées orientales); 9 Ca N'Isach, Palau-Savardera (Girona); 10 Bòbila d'En Joca, Montornès del Vallès (Barcelona); 11 Bòbila Maduwell, Sant Quirze del Vallès (Barcelona); 12 Camí de Can Grau, La Roca del Vallès (Barcelona); 13 Port-Ariane, Lattes (Hérault); 14 Lattes, Lattes (Hérault); 15 Le Gournier, Montelimar (Drôme); 16 La Bertaude, Orange (Vaucluse); 17 Rocalibert, Piolenc (Vaucluse); 18 Saint Martin, Malaucène (Vaucluse); 19 La Combe, Caromb, (Vaucluse); 20 la Blaoute, Crillon le Brave (Vaucluse); 21 Les Aubes, Blauvac (Vaucluse); 22 Les Rostides, Villes sur Auzon (Vaucluse); 23 Les Trois Termes, Gordes (Vaucluse); 24 Claparouse, Lagnes (Vaucluse); 25 Terres Longues, Treps (Bouches-du-Rhône); 26 Grotte de l'Église supérieure, Baudinard (Var); 27 Fontbrégoua, Salernes (Var); 28 La Cabre, Saint Raphael (Var); 29 Chiris, Grasse (Alpes Maritimes); 30 Giribaldi, Nice (Alpes Maritimes); 31 Arene Candide, Finale Ligure (Liguria); 32 Chiomonte-la Maddalena, Chiomonte (Piemonte).

Si le silex « blond » fût le plus prisé.....



« ...bées comme deux bouches entr'ouvertes,  
deux baumes qui se font face, l'une à l'Ouest,  
l'autre à l'Est... » A. Catelan, 1920



*Levant de Leunier*



*Couchant de Leunier*

# Levant de Leaunier



Cliché Musée Calvet Avignon



Fouille A. Barthélemy - 1952

# Levant de Leaunier



# Couchant de Leaunier





# L'extraction : les moyens

- le feu
- les maillets



Sondage Combe Belle



Dessin BN

« Des traces de feu observées sur la roche en place témoigneraient de son emploi pour faciliter l'extraction des nodules par éclatement de l'encaissant calcaire ». E. Schmid - 1962

# Les maillets : outils des artisans carriers



quartzite



calcaire



diorite

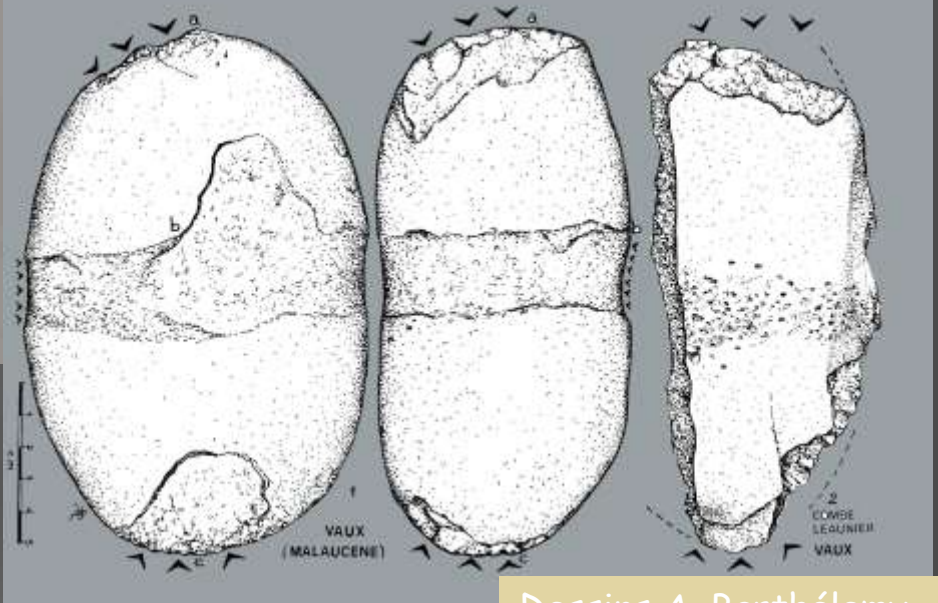
# Des maillets par milliers ?



Grès à inclusions de quartz



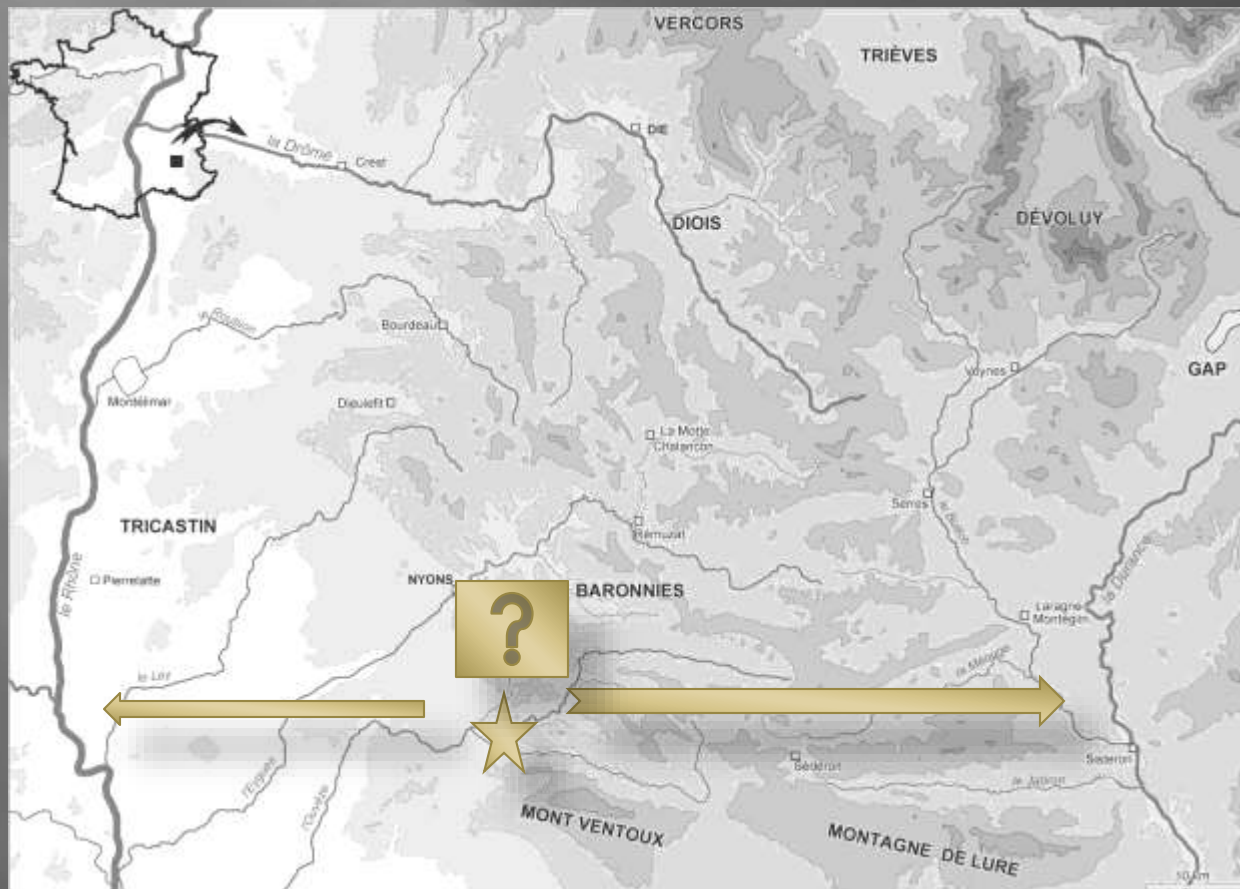
Musée Calvet



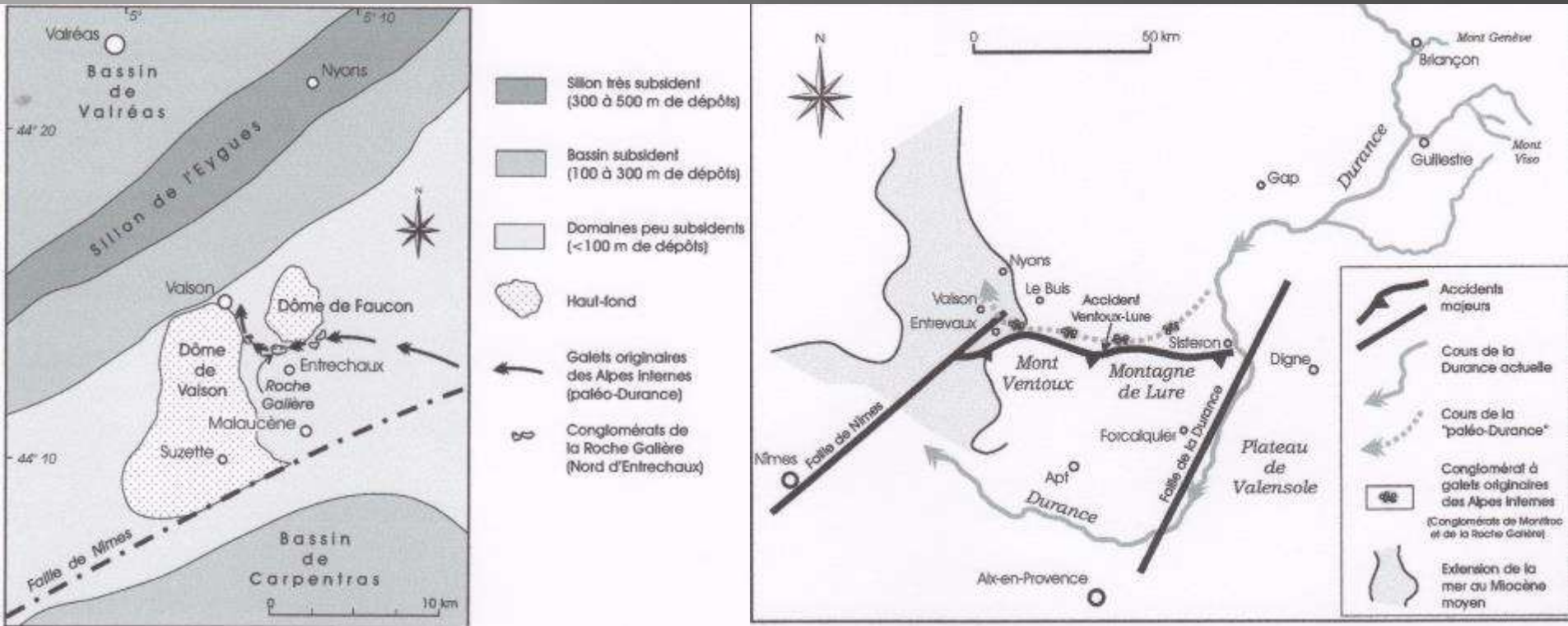
Dessins A. Barthélemy

# Les maillets : Approvisionnement ? Emmanchements ?

- ▣ Les terrasses de la Durance et du Rhône ?
- ▣ Des gisements locaux ?



# Un gisement de roches issues des Alpes internes au Col des Astaud



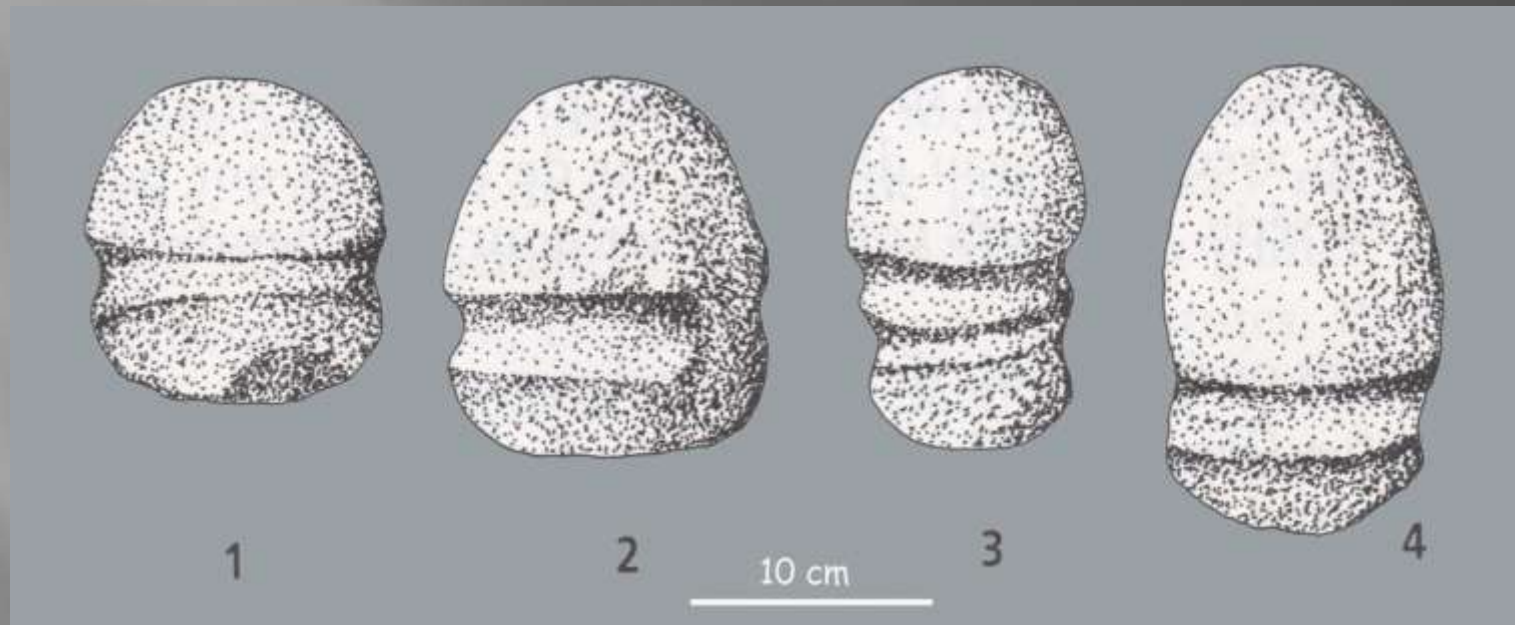
*Débouché probable de la Paléo Durance miocène (34/23 MA) dans le bassin rhôdanien (adapté de Casagrande, 1989). D'après Montenat et al, 2000.*

*Esquisse du réseau de la Paléo Durance miocène (34/23 MA) d'après Montenat et al, 2000.*

# Col des Astaud : des anciennes terrasses de la Paléo Durance



# Maillets : les aménagements en gorges



1 : gorge simple et circonférentielle ; 2 : gorge simple partielle  
3 : gorge double et parallèle ; 4 : gorge en extrémité

Dessin : d'après A. Vayson  
de Pradenne 1934, modifiés  
J.L Piel- Desruisseaux 1998

# Maillets : les emmanchements

- « l'articulation entre l'outil et son manche n'a pu se faire que de trois façons, par emmanchement mâle, femelle ou juxtaposé » (Stordeur, 1987).
- . À défaut de découverte de maillets aménagés d'un trou partiel ou traversant et, devant la permanence des gorges, l'emmanchement n'a donc pu se réaliser qu'en mode juxtaposé, en distal direct, sur manche droit (avec sous sans bâton replié) en symétrie (ou asymétrie), et/ou sur manche coudé en oblique. Ces types d'emmanchements n'ont pu concerner que les maillets de petites tailles, de faibles poids, manoeuvrables à bouts de bras.
- . L'emmanchement mâle est celui pour lequel le manche traverse la partie active de l'outil, l'emmanchement femelle étant celui où la partie active est aménagée d'une « logette » dans laquelle le manche vient se fixer.



Emmanchement en juxtaposé, distal direct et symétrique, sur manche droit avec bâton replié



# Les témoignages de l'activité extractive : des paysages modelés

- ▣ - Les fronts de taille, les puits, les araselements et de véritables terrils de déchets



# L'impact des zones d'extraction encore mal défini



Combe Belle  
Sondage E. Schmid 1962  
Entre a et c : la barre  
rocheuse rabotée  
En b : le sondage

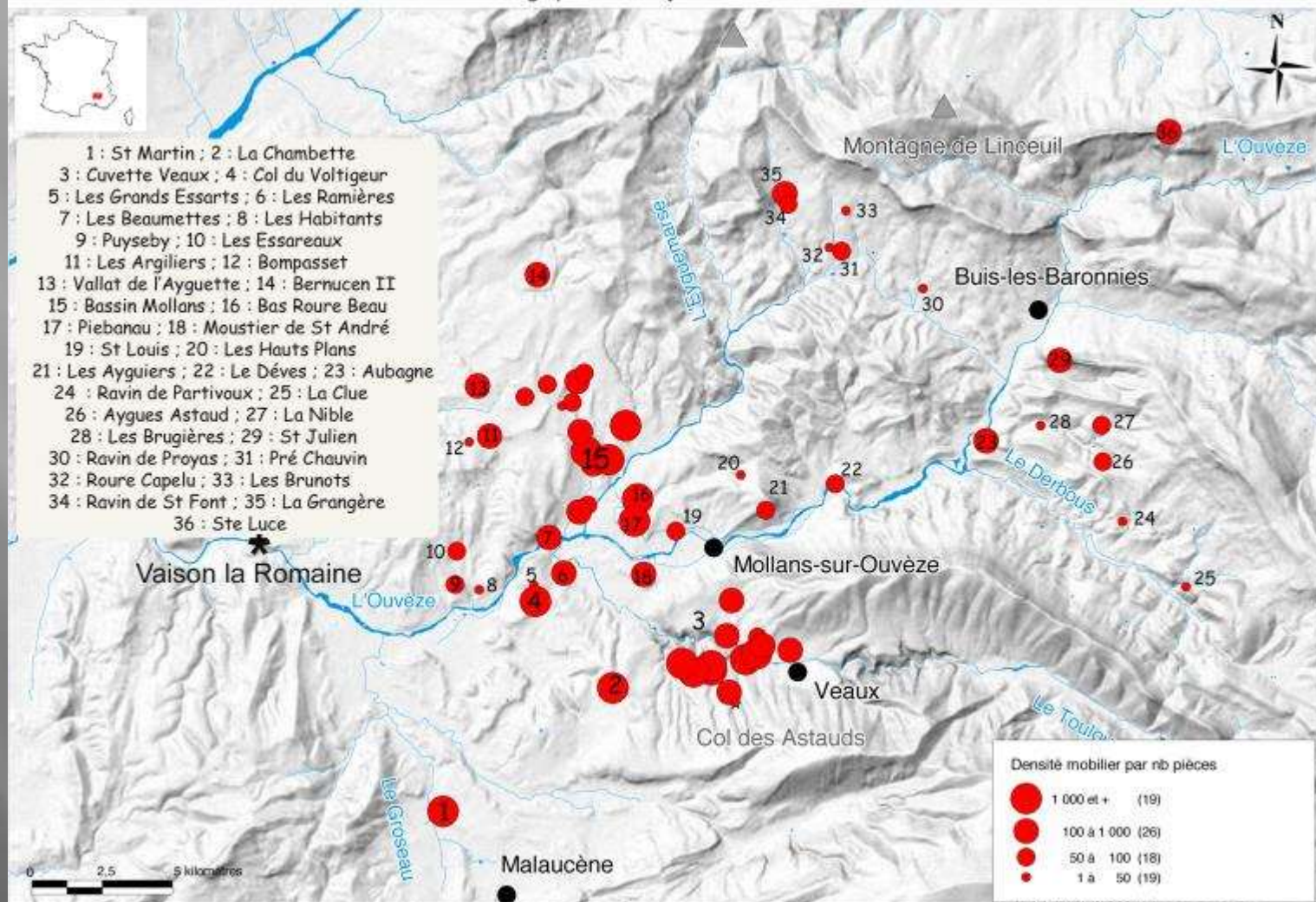
« La couverture forestière actuelle et, l'habitude prise de ne citer que les combes les plus étudiées ou les plus praticables, cantonnent l'inventaire des ateliers et confinent l'étendue réelle des zones d'extraction. » P.A 2012

# L'habitat : St Martin, En Terrone La Chambette et ailleurs.....



# Ailleurs..., hors combes de Veaux

Cartographie néo moyen - Ouvèze

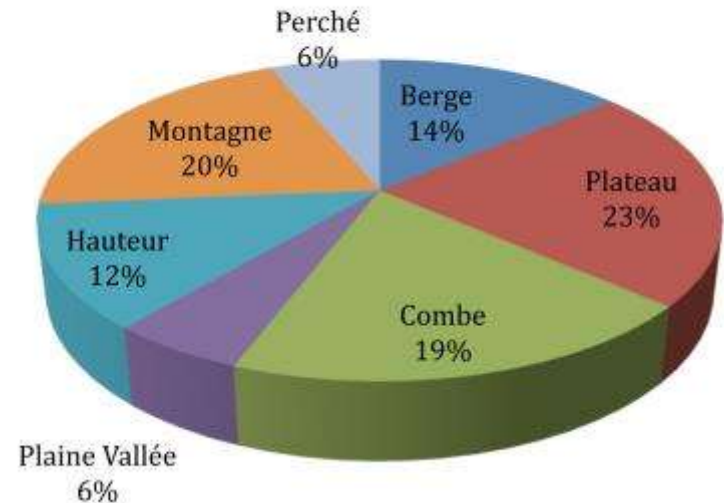


# Autour des carrières....des implantations très variées

## Distance Sites/Gîtes silex combes de Veaux



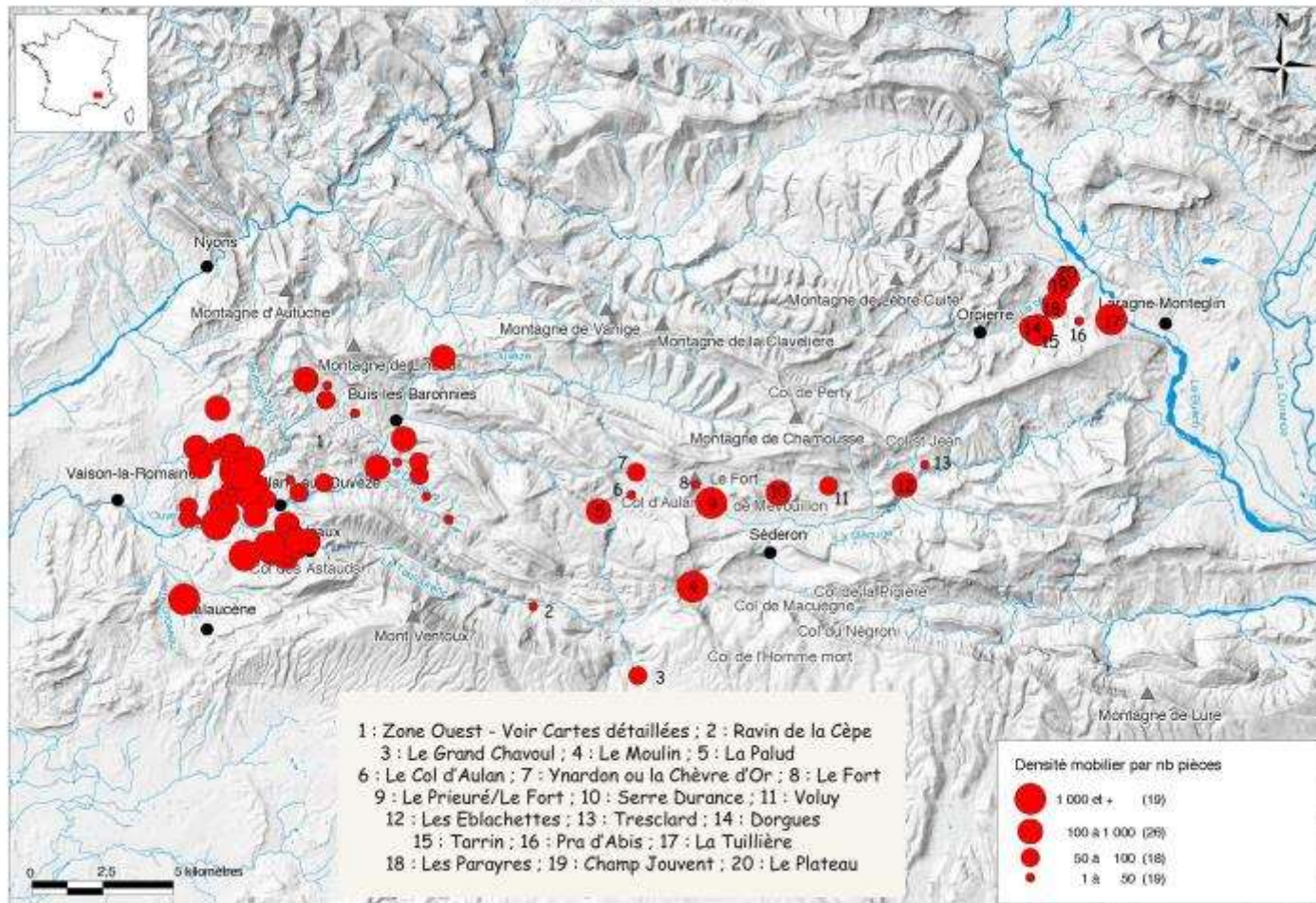
## Implantation topographique



Mais des sols de grès sableux sollicités à 60%

À l'échelle d'une micro région : Des terroirs socialement très marqués par des fréquentations raisonnées, par des dynamiques d'occupations basées sur la volonté méthodique et logique d'occuper et de gérer tous ces espaces.

Cartographie néo moyen



# Merci



Dessin J. Weiner 2003